

## DOCUMENTS UTILES

### ANNEXE 1 : « QUESTIONNAIRE : LES ÉCOCARTES »

#### A - QUE SONT LES ÉCOCARTES ?

Les écocartes sont un outil élaboré par des éco-conseillers afin d'aider les petites entreprises à développer une gestion environnementale, sans devoir se lancer dans un audit détaillé souvent coûteux.

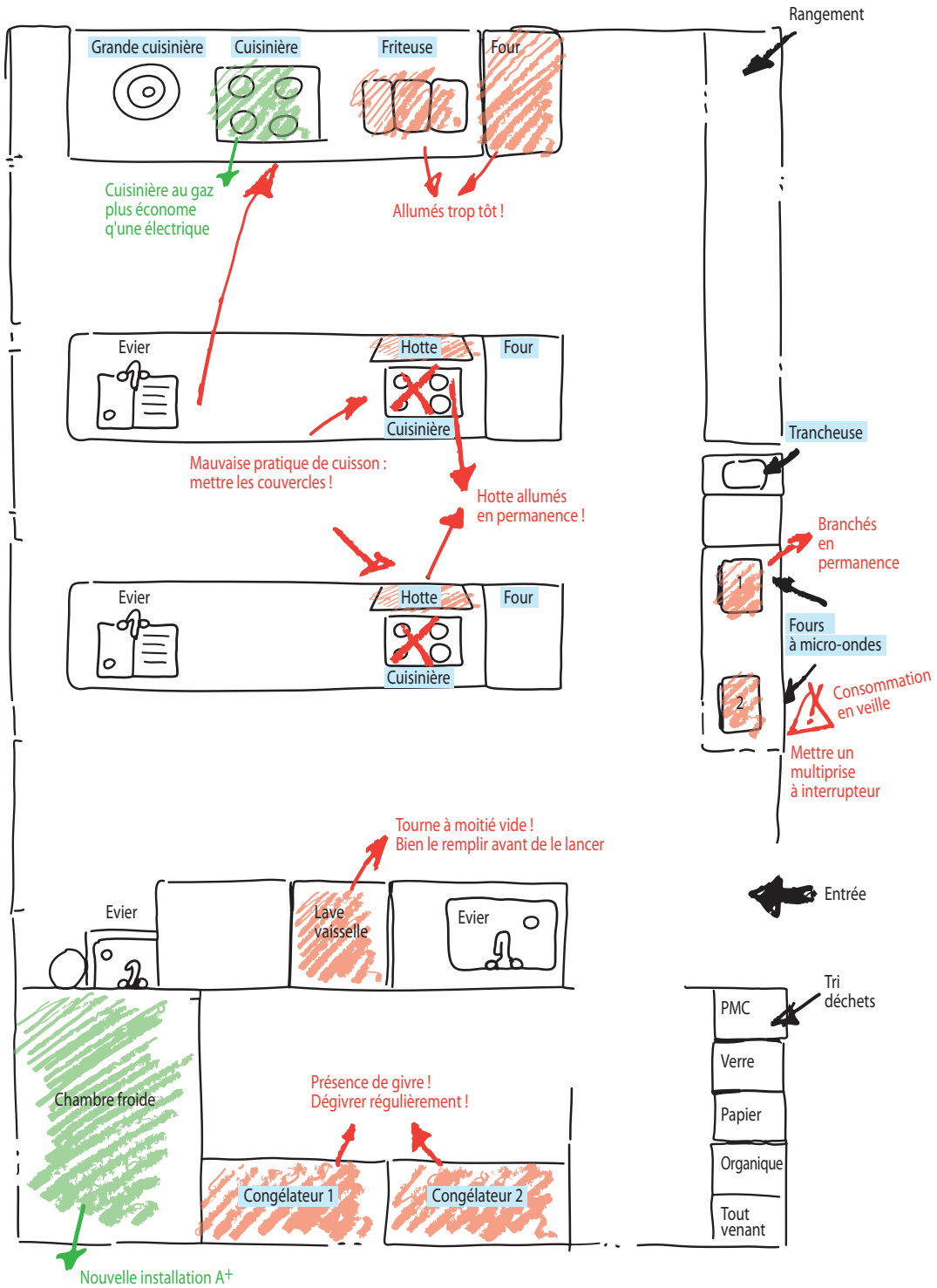
Les écocartes partent du principe qu'un dessin vaut mieux qu'un long discours. Leur méthode consiste à représenter visuellement sur un plan les impacts positifs ou négatifs d'un lieu de travail (atelier, salon de coiffure, cuisine, bureau, laboratoire...) sur l'environnement ou la santé humaine. Par exemple, si une machine perd de l'huile sur le sol, on la situe sur le plan et on signale l'anomalie par un gros cercle rouge et l'indication « fuite d'huile ».

Pour garder une certaine lisibilité, on réalise en fait plusieurs cartes associées chacune à une thématique (eau, déchets, santé, etc.). Superposées, ces écocartes thématiques forment l'écocarte générale du lieu analysé. On obtient alors un polaroid de la situation : rapide, simple, gratuit, etc., mais avec une faible résolution, ce qui, dans le cas de petites structures, est parfaitement acceptable.

#### B – COMMENT ÇA MARCHE ?

- Douze thématiques sont proposées : matières premières, produits dangereux, déchets, énergie, éclairage, chauffage et isolation, eau, air, sol, sécurité – procédures et marquages, sécurité – protections, santé.
- Choisissez parmi les douze écocartes proposées celles qui conviennent le mieux au lieu de travail analysé. Chaque écocarte est constitué d'un questionnaire et d'un plan du lieu de travail.
- Tentez d'abord de répondre aux questions en observant attentivement votre environnement de travail, consultez éventuellement la documentation à disposition (fiches de données de sécurité, plans d'évacuation, consignes d'utilisation des locaux, etc.) ou interrogez les personnes adéquates (concierge, chef d'atelier, économiste, direction, etc.).
- Transposez ensuite vos observations sur le plan du lieu de travail analysé, en suivant la méthode suivante :
- Marquez :
  - en bleu, les informations relatives aux différentes thématiques (points de prise d'eau, emplacement des poubelles, points d'utilisation d'électricité, etc.),
  - en rouge, les zones à problèmes ou les points à améliorer (un robinet qui fuit, une fenêtre qui ne ferme pas, des déchets non triés, etc.),
  - en vert, les zones qui font déjà l'objet d'une démarche positive pour l'environnement (des ampoules économiques, des poubelles de tri, une hotte, un bassin de récupération d'eau, etc.),
- Illustrez éventuellement vos constats par des photos.
- La mise en commun des différentes écocartes thématiques réalisées permet finalement de dresser une écocarte complétée du lieu analysé.

## C - EXEMPLE D'ÉCOCARTE



## D – LES DOUZE THÉMATIQUES :

Ce document contient 12 écocartes thématiques, dont chacune peut être remplie individuellement. Mises en commun, les 12 écocartes thématiques permettent de dresser une écocarte complétée du lieu analysé.

- Écocarte 1 : Matières premières
- Écocarte 2 : Produits dangereux
- Écocarte 3 : Déchets
- Écocarte 4 : Énergie
- Écocarte 5 : Éclairage
- Écocarte 6 : Chauffage et Isolation
- Écocarte 7 : Eau
- Écocarte 8 : Air
- Écocarte 9 : Sol
- Écocarte 10 : Sécurité - Procédures et Marquage
- Écocarte 11 : Sécurité - Protections
- Écocarte 12 : Santé

## 1. RÉPONDRE AUX QUESTIONS

- Quelles sont les trois matières premières que vous utilisez le plus souvent ? Listez dans le tableau les cinq matières premières que vous utilisez le plus souvent ou en plus grande quantité.
- Pour chacune des matières premières sélectionnées, répondez aux questions suivantes et notez vos réponses dans les tableaux :

### Remarque !

> Pour vous aider, vous pouvez consulter la fiche info (Cahier 4 : Outils) « Logos, labels et pictogrammes »

1. De quel type de matière première s'agit-il (renouvelable, non renouvelable) ? Voir le tableau dans le Cahier 1, le chapitre 1 « Les matières premières »
2. Où est-elle utilisée ? Dans quel(s) local/locaux ?
3. Quelle est son utilité ? Pour quelle activité/tâche l'utilise-t-on ?
4. Quel en est le pays d'origine ? Combien de kilomètres a-t-elle parcouru avant d'arriver à votre école ?
5. Que savez-vous de son mode d'extraction ou de production ?
6. Cette matière porte-t-elle un label particulier (bio, local, commerce équitable, etc.) ?
7. Dans quel type de conditionnement est-elle contenue (emballage métallique, plastique, etc.) ?
8. Où est-elle stockée (sur le lieu d'utilisation ou ailleurs) ? Comment est-elle stockée (dans une armoire, un frigo, sous clé, à une température particulière, etc.) ?

## 2. ILLUSTRER LE PLAN

- Lorsque vous avez terminé de récolter les informations demandées, notez en couleur sur le plan les informations suivantes :
  - Pour chacune des matières premières, **indiquez en bleu** sur le plan :
    - le lieu où elles sont stockées ;
    - les types de contenants de stockage : fûts, containers, palettes, etc. ;
    - les conditions de stockage : dans une armoire sous clé, sur le sol, sur une étagère, sur des surfaces imperméables ou perméables, etc.
  - **Pointez, en rouge**, des points négatifs ou à améliorer (pas de lieu de stockage clairement défini, matériaux mal rangés, etc.)
  - **Pointez, en vert**, des points positifs (bon rangement, matériau écologique, etc.) que vous aurez remarqués.
- Imaginez une légende qui permet d'identifier et de localiser rapidement et clairement, les points importants sur votre carte.
- Avez-vous une ou plusieurs propositions pour améliorer un ou plusieurs des points négatifs identifiés ? Notez-la sur l'écocarte.
- Vous pouvez réaliser quelques photos pour illustrer votre plan ou les informations.

## MATIÈRES PREMIÈRES

1

2

3

4

5

**MATIÈRES PREMIÈRES  
(NOM ET TYPE)**

**LIEU D'UTILISATION**

**UTILITÉ / USAGE**

**PAYS D'ORIGINE  
ET KM**

**MODE D'EXTRACTION  
OU DE PRODUCTION**

**LABEL ?**

**CONDITIONNEMENT ?**

**STOCKAGE :  
OÙ ET COMMENT ?**

## ÉCOCARTE 2 PRODUITS DANGEREUX

### 1. RÉPONDRE AUX QUESTIONS (dans le tableau page suivante)

- Quels sont les cinq **produits dangereux** que vous utilisez le plus souvent ? Listez dans le tableau les 5 produits que vous utilisez le plus souvent ou en plus grande quantité.
- Pour chacun des **produits** sélectionnés, répondez aux questions suivantes et notez vos réponses dans les tableaux :
  1. De quel type de produit s'agit-il (nettoyant, dégraissant, etc.) ?
  2. Où est-il utilisé ? Dans quel(s) local/locaux ?
  3. Quelle en est l'utilité ? Pour quelle activité/tâche l'utilise-t-on ?
  4. Porte-t-il un label ou un pictogramme particulier (produit dangereux, inflammable, irritant, etc.), lequel ?
  5. Où est-il stocké (sur votre lieu d'apprentissage pratique ou ailleurs) ?
  6. Comment est-il stocké (dans une armoire, un frigo, sous clé, à une température particulière, en hangar, etc.) ?
  7. Porte-t-il une mention particulière concernant le stockage (conserver à l'abri de la lumière, ne pas exposer à une température supérieure à 50°C, tenir hors de la portée des enfants, conserver dans un endroit frais et sec, etc.) ?
  8. Ces mentions particulières sont-elles respectées ?

### 2. ILLUSTRER LE PLAN :

- Lorsque vous avez terminé de récolter l'information demandée, notez en couleur sur le plan les informations suivantes :
  - Pour chacun des produits, indiquez en bleu :
    - le lieu où ils sont stockés.
    - les conditions de stockage : dans une armoire sous clé, sur le sol, sur une étagère, sur des surfaces imperméables ou perméables, etc.
    - les mentions particulières concernant le stockage.
  - Pointez en rouge des points négatifs ou à améliorer (pas de lieu de stockage clairement défini, produits mal rangés, non-respect des mentions particulières concernant le stockage, etc.)
  - Pointez en vert des points positifs (bon rangement, etc.) que vous aurez remarqués.
- Imaginez une légende qui permet d'identifier et de localiser rapidement et clairement, les points importants sur votre carte.
- Avez-vous une ou plusieurs propositions pour améliorer un ou plusieurs des points négatifs identifiés ? Notez-la sur l'écocarte.
- Vous pouvez réaliser quelques photos pour illustrer votre plan ou les informations récoltées.

## PRODUITS DANGEREUX

1

2

3

4

5

**PRODUITS  
(NOM ET TYPE)**

**LIEU D'UTILISATION**

**UTILITÉ / USAGE**

**LABEL /  
PICTOGRAMME**

**LIEU DE STOCKAGE**

**CONDITIONS  
DE STOCKAGE**

**MENTIONS  
PARTICULIÈRES  
CONCERNANT  
LE STOCKAGE**

**RESPECT  
DES MENTIONS  
PARTICULIÈRES**

## 1. RÉPONDRE AUX QUESTIONS

- Quels sont les cinq principaux déchets que vous produisez dans votre section (en termes de quantité) ?
- Listez-les dans le tableau.

Pour chacun des cinq déchets sélectionnés, répondez aux questions suivantes et notez vos réponses dans le tableau :

1. Ce déchet est-il trié ? Si oui, dans quelle catégorie de déchets est-il classé (PMC, déchets organiques, déchets toxiques, DEEE – Déchets d'Équipements Électriques et Électroniques, etc.) ?
2. Que devez-vous faire ou que fait l'école de ce déchet (en faire la récolte dans un bac, puis les apporter au parc à conteneurs ; en faire la récolte dans un sac bleu, puis mettre le sac à rue pour qu'il soit collecté par les services de la ville ; le rendre au fournisseur ; le mettre au compost, etc.) ?
3. Savez-vous quelle filière d'élimination ou de valorisation suivent ces déchets ? Sont-ils recyclés, compostés, incinérés, etc. ?
4. En attendant d'être traités ou ramassés, où les déchets sont-ils stockés ?

## 2. ILLUSTRER LE PLAN :

- Lorsque vous avez terminé de récolter l'information demandée, notez en couleur sur le plan les informations suivantes :
  - Indiquez en bleu les emplacements :
    - des poubelles
    - des différents containers
    - des lieux de stockages des déchets « particuliers » : par exemple, les déchets toxiques (armoire fermée à clé), les poussières de bois (aspiration vers un local adjacent), etc.
    - des lieux de stockage des vieux équipements inutilisés, déclassés
    - etc.Jugez par vous-mêmes de ce qu'il est pertinent et important de faire apparaître sur votre écocarte.
  - Pointez en rouge des points négatifs ou à améliorer (pas de tri des déchets, déchets mal triés, etc.)
  - Pointez en vert des points positifs (bon tri, déchets réutilisés, mesures de prévention des déchets, etc.) que vous aurez remarqués.
- Imaginez une légende qui permet d'identifier et de localiser rapidement et clairement, les points importants sur votre carte.
- Avez-vous une ou plusieurs propositions pour améliorer un ou plusieurs des points négatifs identifiés ? Notez-la sur l'écocarte.
- Vous pouvez réaliser quelques photos pour illustrer votre plan ou les informations récoltées.



## DÉCHETS

1

2

3

4

5

**NATURE DU  
DÉCHET**

**CATÉGORIE DE TRI**

**QUE DEVEZ-VOUS  
FAIRE POUR  
QU'IL SOIT TRAITÉ  
CORRECTEMENT ?**

**QUELLE FILIÈRE  
D'ÉLIMINATION /  
DE VALORISATION ?**

**LIEU DE STOCKAGE**

## 1. RÉPONDRE AUX QUESTIONS

- Sur votre lieu d'apprentissage pratique, quels sont les appareils qui consomment de l'énergie ? Listez dans le tableau les 5 appareils que vous utilisez le plus souvent.
- Pour chacun des appareils, répondez aux questions suivantes et notez vos réponses dans le tableau :
  1. Pour chaque type d'appareil, combien y en a-t-il ?
  2. Qui utilise cet appareil (enseignants, élèves, autres) ?
  3. Pour quelle activité cet appareil est-il utilisé ?
  4. Quelle est la source d'énergie utilisée par l'appareil ? (Electricité, fioul, etc.)
  5. Avez-vous une idée de sa consommation ? (en Watt, kWh, litres de fioul ou toute autre unité de mesure).

## 2. ILLUSTRER LE PLAN :

- Lorsque vous avez terminé de récolter l'information demandée, notez en couleur sur le plan les informations suivantes :
  - **Indiquez, en bleu**, les emplacements des appareils qui consomment de l'énergie.
  - **Pointez, en rouge**, des points négatifs ou à améliorer, c'est-à-dire les endroits où il y a des pertes d'énergie (appareils allumés en permanence, appareils qui fonctionnent mal, appareils en veille, vieux appareils à forte consommation, etc.).
  - **Pointez, en vert**, des points positifs, c'est-à-dire les endroits où on économise l'énergie (appareils éteints, multiprises avec interrupteur, appareils à basse consommation, nouveaux appareils plus économes, etc.).
- Votre section dispose-t-elle d'un compteur spécifique permettant une étude de la consommation énergétique ? Où se situe-t-il ? Indiquez son emplacement en bleu sur le plan.
- Imaginez une légende qui permet d'identifier et de localiser rapidement et clairement, les points importants sur votre carte.
- Avez-vous une ou plusieurs propositions pour améliorer un ou plusieurs des points négatifs identifiés ? Notez-la sur l'écocarte.
- Vous pouvez réaliser quelques photos pour illustrer votre plan ou les informations récoltées.

## ÉNERGIE

1

2

3

4

5

APPAREIL

NOMBRE

UTILISÉ PAR ...

UTILISÉ POUR ...

SOURCE D'ÉNERGIE

CONSOMMATION  
ÉLECTRIQUE

## 1. RÉPONDRE AUX QUESTIONS

- Quels sont les postes d'éclairage présents sur votre lieu d'apprentissage pratique ? Identifiez les 5 postes que vous utilisez le plus souvent et listez-les dans le tableau.
- Pour chacun des postes d'éclairage, répondez aux questions suivantes et notez vos réponses dans le tableau :
  1. De quel type d'éclairage s'agit-il (tubes néon, halogènes, luminaires avec réflecteurs, ampoules à incandescence, ampoules économiques fluocompactes, LED, etc.) ?
  2. Pour chaque poste, combien d'ampoules/tubes/LED sont disposés ?
  3. De quelle manière ce poste d'éclairage est-il géré (manuellement, par une minuterie, par un détecteur de mouvements, etc.) ?

## 2. ILLUSTRER LE PLAN :

- Lorsque vous avez terminé de récolter l'information demandée, notez en couleur sur le plan les informations suivantes :
  - **Indiquez, en bleu**, les emplacements des postes d'éclairages.
  - **Pointez, en rouge**, des points négatifs ou à améliorer, c'est-à-dire les endroits où il y a des pertes d'énergie (éclairage abusif ou inutile, ampoules cassées, etc.).
  - **Pointez, en vert**, des points positifs, c'est-à-dire les endroits où il y a des économies d'énergie (ampoules économiques, minuterie, etc.).
- Y a-t-il un éclairage naturel dans vos locaux ? Indiquez son emplacement en vert sur le plan.
- Imaginez une légende qui permet d'identifier et de localiser rapidement et clairement, les points importants sur votre carte.
- Avez-vous une ou plusieurs propositions pour améliorer un ou plusieurs des points négatifs identifiés ? Notez-la sur l'écocarte.
- Vous pouvez réaliser quelques photos pour illustrer votre plan ou les informations récoltées.

## ÉCLAIRAGE

POSTE

TYPE D'ÉCLAIRAGE

NOMBRE

GESTION

1

2

3

4

5

### 1. RÉPONDRE AUX QUESTIONS

• Quels sont les appareils de chauffage présents sur votre lieu d'apprentissage pratique ? Listez dans le tableau les 5 appareils que vous utilisez le plus souvent.

• Pour chacun des appareils, répondez aux questions suivantes et notez vos réponses dans le tableau :

1. Par quelle source d'énergie sont-ils alimentés (gaz, mazout, électrique, etc.) ?
2. De quel type de commande sont-ils munis (minuterie, interrupteur, vanne thermostatique, régulateur, thermostat d'ambiance programmable, etc.) ?
3. Quelles sont les habitudes concernant la fermeture de ces appareils ou la diminution de température (fermeture automatique via la minuterie, fermeture complète en fin de journée, diminution de la température quand le local est inoccupé, etc.) ?

• Quelle température mesurez-vous dans votre local ? Plus de 20°C ou moins ?

.....

.....

• Y a-t-il des rideaux aux fenêtres ? Si oui, sont-ils fermés pour la nuit ?

.....

.....

• Les radiateurs sont-ils régulièrement purgés ?

.....

.....

• Les radiateurs sont-ils éteints lorsqu'on ouvre les fenêtres ?

.....

.....

• Le local dispose-t-il de simple ou de double vitrage ?

.....

.....

• Le local est-il isolé de tout autre local ou est-il entouré d'autres locaux chauffés ?

.....

.....

• Identifiez-vous d'autres mesures d'isolation (murs, plafonds, portes, sas d'entrée, etc.) ?

.....

.....

## CHAUFFAGE ET ISOLATION

POSTE

SOURCE D'ÉNERGIE

TYPE DE COMMANDE

HABITUDE DE FERMETURE OU DIMINUTION DE T°

1

2

3

4

5

## 2. ILLUSTRER LE PLAN :

- Lorsque vous avez terminé de récolter l'information demandée, notez en couleur sur le plan les informations suivantes :
  - **Indiquez, en bleu**, les emplacements des postes de chauffage.
  - **Pointez, en rouge**, des points négatifs ou à améliorer, c'est-à-dire les endroits où il y a des pertes d'énergie (fenêtres et portes mal isolées ou souvent ouvertes, locaux sur chauffés, manque d'isolation, radiateurs ouverts en permanence, radiateurs non purgés, etc.).
  - **Pointez, en vert**, des points positifs, c'est-à-dire les endroits où quelque chose est fait pour économiser l'énergie (double vitrage, bonne isolation, rideaux fermés la nuit, radiateurs purgés régulièrement, radiateurs éteints lorsqu'on ouvre les fenêtres, etc.).
- Imaginez une légende qui permet d'identifier et de localiser rapidement et clairement, les points importants sur votre carte.
- Avez-vous une ou plusieurs propositions pour améliorer un ou plusieurs des points négatifs identifiés ? Notez-la sur l'écocarte.
- Vous pouvez réaliser quelques photos pour illustrer votre plan ou les informations récoltées.



## 1. RÉPONDRE AUX QUESTIONS

- Quels sont les **points de consommation d'eau** présents sur votre lieu d'apprentissage pratique (évier, WC, douches, appareils électroménagers, machines, etc.) ? Listez dans le tableau les 5 points que vous utilisez le plus souvent.
- Pour chaque point de consommation d'eau, collectez les informations suivantes et notez vos réponses dans le tableau :
  - Qui utilise cette eau (enseignants, élèves, personnel d'entretien, etc.) ?
  - Pour quels usages (nettoyage, hygiène corporelle, refroidissement, shampooing, rinçage de pinceaux, fonctionnement d'outils ou de machines, etc.) ?
  - Pouvez-vous déterminer quelle quantité d'eau est utilisée ?
  - Des produits ou matières sont-ils rejetés dans l'eau ? Si oui, lesquels ?
- Existe-t-il un compteur qui permet de déterminer la quantité d'eau qui est consommée sur votre lieu d'apprentissage ? Où se situe-t-il ?

.....

.....

- Des systèmes permettant d'économiser l'eau sont-ils présents dans votre local ?

.....

.....

- Existe-t-il un système mis en place pour limiter le rejet de substances liquides dans les éviers, les égouts, etc. (récollection dans des récipients spécifiques pour un recyclage, récupération pour une réutilisation ultérieure par la section, etc.) ?

.....

.....

- Votre local et/ou votre école sont-ils équipés d'outils de traitement des eaux usées (dégraisseur, fosse septique, station d'épuration, etc.) ?

.....

.....

- Quels sont les lieux d'évacuation vers lesquels sont dirigées les eaux usées de votre local (égout, eau de surface, etc.) ?

.....

.....

**E A U**

<b>POINT DE CONSOMMATION D'EAU</b>	<b>UTILISATEUR</b>	<b>USAGE</b>	<b>QUANTITÉ</b>	<b>REJETS : OUI / NON TYPE</b>
<b>1</b>				
<b>2</b>				
<b>3</b>				
<b>4</b>				
<b>5</b>				

## 2. ILLUSTRER LE PLAN :

- Lorsque vous avez terminé de récolter l'information demandée, notez en couleur sur le plan les informations suivantes :
  - **Indiquez, en bleu**, sur le plan les emplacements des points de consommation d'eau, les lieux d'évacuation des eaux usées et du compteur.
  - **Pointez, en rouge**, des points négatifs ou à améliorer, c'est-à-dire les fuites, les sources de pollution (rejets, etc.).
  - **Pointez, en vert**, des points positifs, c'est-à-dire les systèmes d'économie d'eau déjà mis en place (WC avec chasse d'eau à double débit, régulateur de débit, etc.), les systèmes pour limiter les rejets dans les éviers et égouts, les systèmes de traitement des eaux usées, etc.
- Marquez par une flèche le chemin que prennent les eaux usées.
- Imaginez une légende qui permet d'identifier et de localiser rapidement et clairement, les points importants sur votre carte.
- Avez-vous une ou plusieurs propositions pour améliorer un ou plusieurs des points négatifs identifiés ? Notez-la sur l'écocarte.
- Vous pouvez réaliser quelques photos pour illustrer votre plan ou les informations récoltées.

## 1. RÉPONDRE AUX QUESTIONS

- Sur votre lieu d'apprentissage pratique, quels sont les lieux ou les activités qui ont des répercussions sur **la qualité de l'air** ? Collectez les informations suivantes et notez vos réponses dans le tableau :

- Constatez-vous la présence d'odeurs ? Si oui, quelles sont leurs sources et leurs origines ? Vous incommode-t-elles ?

- Constatez-vous la présence de poussières (particules, fibres, matières en suspension, etc.) dans l'air ? Si oui, quelles sont leurs sources et leurs origines ? Vous incommode-t-elles ?

- Constatez-vous la présence de bruits ? Quelles sont leurs sources et leurs origines ? Vous incommode-t-ils ?

- Constatez-vous la présence d'autres nuisances dans l'air ? Lesquelles (fumées, vapeur d'eau, aérosols, particules de peinture, solvants, produits volatils, etc.) ? Quelles sont leurs sources et leurs origines ? Vous incommode-t-elles ?

- Existe-t-il des protections collectives liées à la qualité de l'air (ventilation, aspirateurs, hottes, filtres, système d'aération, système d'épuration, etc.) ? Sont-elles utilisées/fonctionnent-elles ?

.....

.....

- Existe-t-il des protections individuelles liées à la qualité de l'air (masques, lunettes, etc.) ? Sont-elles utilisées ?

.....

.....

- Existe-t-il des systèmes de réduction du bruit (isolation phonique aux murs, au sol au plafond, aux portes, etc.) ? Fonctionnent-ils ?

.....

.....

- Existe-t-il des protections contre le bruit (casques, etc.) ? Sont-elles utilisées ?

.....

.....

**AIR**

**NUISANCE**

**SOURCE (LIEU)**

**ORIGINE (ACTIVITÉ)**

**INCOMMODÉ (OUI / NON)**

**ODEURS**

**POUSSIÈRES**

**BRUITS**

**AUTRES**

## 2. ILLUSTRER LE PLAN :

- Lorsque vous avez terminé de récolter l'information demandée, notez en couleur sur le plan les informations suivantes :
  - **Indiquez, en bleu**, sur le plan les lieux d'où proviennent les odeurs, poussières, bruits ou autres nuisances. Notez de quel type de nuisances il s'agit.
  - **Entourez, en rouge**, les nuisances qui vous incommode.
  - **Entourez, en vert**, les nuisances qui sont traitées par des protections collectives (ventilateurs, aspirateurs, hottes, systèmes d'aération, systèmes d'épuration, etc.) ou individuelles (masques, lunettes, casques, etc.).
  - **Marquez d'une croix verte** les lieux où se situent ces protections.
  - **Hachurez de traits rouges** les protections qui ne sont pas utilisées ou qui ne fonctionnent pas.
- Imaginez une légende qui permet d'identifier et de localiser rapidement et clairement, les points importants sur votre carte.
- Avez-vous une ou plusieurs propositions pour améliorer un ou plusieurs des points négatifs identifiés ? Notez-la sur l'écocarte.
- Vous pouvez réaliser quelques photos pour illustrer votre plan ou les informations récoltées.

## 1. RÉPONDRE AUX QUESTIONS

- Quelle est la superficie au sol (en m<sup>2</sup>) de votre lieu d'apprentissage pratique ?

.....  
.....

- Quel type de revêtement couvre le sol ? S'agit-il d'un revêtement particulier ? Quelle est sa particularité ? Quelle en est la raison ? Est-il étanche ?

.....  
.....

- Comment le sol est-il nettoyé ? Nécessite-t-il un nettoyage particulier ? À quelle fréquence ?

.....  
.....

- Le sol est-il bien dégagé ou existe-t-il des zones où il est encombré (par des dépôts de matériel, fûts, containers, palettes, etc.) ?

.....  
.....

- Votre activité a-t-elle un impact particulier sur le sol ? Lequel ? Est-il positif, négatif ou neutre pour la qualité du sol ?

.....  
.....

- Existe-t-il des zones particulièrement sensibles aux pollutions par le sol sur votre lieu d'apprentissage (présence d'une citerne d'eau, d'une rivière, d'un plan d'eau, proximité d'une zone naturelle, etc.) ? Lesquelles ?

.....  
.....

- Devez-vous prendre des mesures de protection du sol particulières lors de l'exercice de votre activité ? Lesquelles ? Fonctionnent-elles ?

.....  
.....

- Utilisez-vous des produits qui nécessitent des conditions ou des dispositifs de stockage spécifiques afin d'éviter toute pollution du sol lors d'une fuite ? Quels sont ces produits ? Où sont-ils stockés ? Quels sont les conditions ou les dispositifs de stockage ? Fonctionnent-ils ?
- .....
- .....

- Constatez-vous la présence de pollutions au sol (tâches d'huile, produits déversés accidentellement, etc.) ? Quelles sont leurs sources et leurs origines ? Ces pollutions peuvent-elles constituer un risque pour la santé ou pour l'environnement ? Indiquez-les en rouge sur le plan.
- .....
- .....

## 2. ILLUSTRER LE PLAN :

- Lorsque vous avez terminé de récolter l'information demandée, notez en couleur sur le plan les informations suivantes :
  - **Indiquez en bleu,**
    - la superficie de votre lieu d'apprentissage pratique (nombre de m<sup>2</sup>).
    - des annotations liées au revêtement qui couvre le sol.
    - des annotations liées au nettoyage du sol.
    - les zones où on peut constater un impact particulier neutre sur le sol.
  - **Hachurez en rouge,**
    - les zones où le sol est encombré.
    - les zones où on peut constater un impact particulier négatif sur le sol.
    - les zones où les mesures de protection du sol particulières ne fonctionnent pas.
    - les zones où vous constatez des pollutions au sol.
  - **Entourez en vert,**
    - les zones où on peut constater un impact positif sur le sol
    - les zones où les mesures de protection du sol particulières fonctionnent bien.
- Indiquez, en bleu, les endroits où se situent des dispositifs de stockage spécifiques afin d'éviter toute pollution du sol lors d'une fuite. Entourez-les en vert si elles fonctionnent, en rouge si elles ne fonctionnent pas
- Imaginez une légende qui permet d'identifier et de localiser rapidement et clairement, les points importants sur votre carte.
- Avez-vous une ou plusieurs propositions pour améliorer un ou plusieurs des points négatifs identifiés ? Notez-la sur l'écocarte.
- Vous pouvez réaliser quelques photos pour illustrer votre plan ou les informations récoltées.



## 1. RÉPONDRE AUX QUESTIONS

- Répondez aux questions concernant les marquages de sécurité et notez les réponses dans le tableau (Sécurité–marquages de sécurité).

Remarque : Par « marquages de sécurité », nous entendons : des pictogrammes, des affiches aux murs et sur le sol qui donnent des indications quant aux comportements à adopter pour agir en toute sécurité.

- Quels sont les marquages de sécurité que vous repérez sur votre lieu d'apprentissage pratique ? Reproduisez 5 de ces marquages dans le tableau.
  - Connaissez-vous leur signification ?
  - Où se situent-ils ?
  - Sont-ils bien visibles ?
  - Sont-ils respectés par tous ?
- Répondez aux questions concernant les équipements de secours et notez les réponses dans le tableau (Sécurité– équipements de secours).

Remarque : Par « équipements de secours », nous entendons : un extincteur, un bouton poussoir d'alarme incendie, une trousse de premiers soins, un téléphone, etc.

- Quels sont les équipements de secours que vous repérez sur votre lieu d'apprentissage pratique ?
  - Où se situent-ils ?
  - Sont-ils bien visibles et facilement accessibles ?
  - Fonctionnent-ils ? Sont-ils complets ?
  - Y a-t-il une notice explicative ?
- Repérez le plan d'évacuation en cas d'urgence et les sorties de secours. Où se situe-t-il ? Est-il facilement visible ? Étudiez le plan. Est-il facile à comprendre ? Parcourez ce chemin et vérifiez s'il est possible de le suivre sans problème.

## SÉCURITÉ - MARQUAGES DE SÉCURITÉ

MARQUAGE DE SÉCURITÉ (DESSIN)	SIGNIFICATION	LIEU	BIEN VISIBLE ? OUI / NON	RESPECTÉ PAR TOUS ? OUI / NON
1				
2				
3				
4				
5				

## SÉCURITÉ - ÉQUIPEMENTS DE SECOURS

ÉQUIPEMENT DE SECOURS	LIEU	VISIBLE ET ACCESSIBLE ? OUI / NON	FONCTIONNEMENT ? OUI / NON	NOTE EXPLICATIVE ? OUI / NON
EXTINCTEUR				
BOUTON POUSSOIR D'ALARME				
TROUSSE DE PREMIERS SOINS				
TÉLÉPHONE FIXE				
AUTRES				

## 2. ILLUSTRER LE PLAN :

- Lorsque vous avez terminé de récolter l'information demandée, notez en couleur sur le plan les informations suivantes :
  - **Indiquez, en bleu**, les lieux où se trouvent (sur les murs, au sol, etc.) :
    - le plan d'évacuation en cas d'urgence,
    - le bouton-poussoir d'alarme,
    - les sorties de secours,
    - les extincteurs,
    - le matériel de premiers soins,
    - les autres équipements de secours,
    - le poste téléphonique le plus proche,
    - les autres signalisations,
    - si utilisation de gaz, l'emplacement de la vanne d'arrêt d'urgence de sécurité.
  - **Hachurez en rouge** : si le marquage est mal visible ou illisible, les équipements qui ne fonctionnent pas ou sont incomplets ou ne disposent pas de notice explicative.
  - **Entourez en vert** : les marquages bien visibles et les équipements qui fonctionnent bien et qui sont accompagnés d'une notice explicative.
- Indiquez dans une autre couleur le chemin d'évacuation à suivre en cas d'urgence. Entourez en rouge les endroits où vous avez rencontré des problèmes lorsque vous avez essayé de le parcourir (porte de secours fermée, couloir bloqué ou encombré, etc.).
- Imaginez une légende qui permet d'identifier et de localiser rapidement et clairement, les points importants sur votre carte.
- Avez-vous une ou plusieurs propositions pour améliorer un ou plusieurs des points négatifs identifiés ? Notez-la sur l'écocarte.
- Vous pouvez réaliser quelques photos pour illustrer votre plan ou les informations récoltées.

## 1. RÉPONDRE AUX QUESTIONS

- Existe-t-il une tenue de travail réglementaire que vous devez porter sur votre lieu d'apprentissage pratique ? Laquelle ?

.....

.....

- Répondez aux questions concernant les protections collectives et notez les réponses dans le tableau (Sécurité et protection : protections collectives).

Remarque : Par « protections collectives », nous entendons : des protections liées aux machines, aux outils, aux locaux qui parfois protègent plusieurs personnes à la fois et/ou qui ne sont pas déplaçables.

- Y a-t-il des protections collectives sur votre lieu d'apprentissage pratique ? Les quelles ? Notez-en 5 dans le tableau.
- Où se trouvent-elles ?
- Quel est leur rôle ?
- Fonctionnent-elles ?

- Répondez aux questions concernant les protections individuelles et notez les réponses dans le tableau (Sécurité et protection : protections individuelles).

Remarque : Par « protections individuelles », nous entendons : des protections portées par chaque personne lorsqu'elle utilise une machine, un appareil. Il s'agit de vêtements, de casques, de lunettes spécifiques, etc.

- Votre activité nécessite-t-elle des équipement(s) de protection individuelle ? Lesquels ? Notez-en 5 dans le tableau.
- Lors de quelle tâche / activité sont-ils utilisés ?
- Quel est leur rôle ?
- Sont-ils bien utilisés par tout le monde ?

## SÉCURITÉ ET PROTECTION : PROTECTIONS COLLECTIVES

**PROTECTION COLLECTIVES**

**LIEU**

**RÔLE**

**EFFICACITÉ : TOTALE  
(OUI) / NULLE  
(NON) / PARTIELLE**

**1**

**2**

**3**

**4**

**5**

## SÉCURITÉ ET PROTECTION : PROTECTIONS INDIVIDUELLES

ÉQUIPEMENT

TÂCHE / ACTIVITÉ

RÔLE

BONNE UTILISATION

1

2

3

4

5

## 2. ILLUSTRER LE PLAN :

- Lorsque vous avez terminé de récolter l'information demandée, notez en couleur sur le plan les informations suivantes :
  - Indiquez, en bleu, les lieux de travail où des protections collectives sont utilisées et les lieux de travail où des protections individuelles sont nécessaires.
  - Hachurez, en rouge, les lieux de travail où des protections collectives et individuelles manquent, sont défectueuses ou ne sont pas utilisées.
  - Entourez, en vert, les lieux de travail où des protections collectives et individuelles fonctionnent et sont utilisées.
- Imaginez une légende qui permet d'identifier et de localiser rapidement et clairement, les points importants sur votre carte.
- Avez-vous une ou plusieurs propositions pour améliorer un ou plusieurs des points négatifs identifiés ? Notez-la sur l'écocarte.
- Vous pouvez réaliser quelques photos pour illustrer votre plan ou les informations récoltées.



## 1. RÉPONDRE AUX QUESTIONS

- Répondez aux questions concernant la manutention et notez les réponses dans le tableau (Santé – la manutention)
  - Existe-t-il des consignes de manutention particulières que vous devez appliquer lorsque vous effectuez des travaux pratiques ? Lesquelles ? Donnez trois exemples.
  - Lors de quelle tâche devez-vous les appliquer ?
  - Quel est leur objectif ?
  - À quel endroit sur votre lieu d'apprentissage pratique ?
  - Sont-elles bien respectées par tout le monde ?
- Répondez aux questions concernant l'ergonomie, notez les réponses dans le tableau (Santé – l'ergonomie)
  - Existe-t-il des consignes d'ergonomie que vous devez appliquer lorsque vous effectuez des travaux pratiques ? Lesquelles ? Donnez trois exemples.
  - Lors de quelle tâche devez-vous les appliquer ?
  - Quel est leur objectif ?
  - À quel endroit sur votre lieu d'apprentissage pratique ?
  - Sont-elles bien respectées par tout le monde ?
- Répondez aux questions concernant l'hygiène et notez les réponses dans le tableau (Santé – l'hygiène)
  - Existe-t-il des consignes d'hygiène particulières que vous devez appliquer lorsque vous effectuez des travaux pratiques ? Lesquelles ? Donnez trois exemples.
  - Lors de quelle tâche devriez-vous les appliquer ?
  - Quel est leur objectif ?
  - À quel endroit sur votre lieu d'apprentissage pratique ?
  - Sont-elles bien respectées par tout le monde ?

## 2. ILLUSTRER LE PLAN :

- Lorsque vous avez terminé de récolter l'information demandée, notez en couleur sur le plan les informations suivantes :
  - **Indiquez en bleu :**
    - les lieux de travail qui nécessitent des mesures de manutention particulières,
    - les lieux de travail qui nécessitent des mesures d'ergonomie particulières,
    - les lieux de travail qui nécessitent des mesures d'hygiène particulières,
  - **Hachurez en rouge :** les lieux de travail où ces mesures ne sont pas toujours respectées.
  - **Entourez en vert :** les lieux de travail où ces mesures sont respectées.
- Imaginez une légende qui permet d'identifier et de localiser rapidement et clairement, les points importants sur votre carte.
- Avez-vous une ou plusieurs propositions pour améliorer un ou plusieurs des points négatifs identifiés ? Notez-la sur l'écocarte.
- Vous pouvez réaliser quelques photos pour illustrer votre plan ou les informations récoltées.

## SANTÉ - LA MANUTENTION

	CONSIGNES DE MANUTENTION	TÂCHE	OBJECTIF	LIEU	BON RESPECT
1					
2					
3					

## SANTÉ - L'ERGONOMIE

	CONSIGNES D'ERGONOMIE	TÂCHE	OBJECTIF	LIEU	BON RESPECT
1					
2					
3					

## SANTÉ - L'HYGIÈNE

	CONSIGNES D'HYGIÈNE GÉNÉRALE	TÂCHE	OBJECTIF	LIEU	BON RESPECT
1					
2					
3					